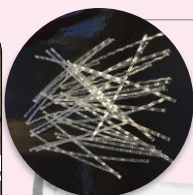


BETONCINO CARRARMATO FIBRATO

BETONCINO
CALCESTRUZZO
PREDOSATO
FIBRATO



Scheda Tecnica rev. 02-2019



RESISTENZA CARATTERISTICA

Rck 35

CONFORMITA'

UNI EN 206-1:2016



RESISTENTE

DESCRIZIONE PRODOTTO:

Betoncino Carrarmato fibrato è un betoncino tradizionale fibrato predosato con tecnologia bisacco per la realizzazione di manufatti **strutturali** che trova grande applicazione in tutte quelle costruzioni nelle quali si vuole limitare la fessurazione della matrice cementizia per effetto del ritiro o dei carichi esterni. La particolare curva granulometrica dell'aggregato, i relativi dosaggi del legante idraulico, fibre strutturali ed additivi specifici assicurano un'elevata resistenza meccanica ed un'ottima lavorabilità.

Le caratteristiche del prodotto sono **conformi alla norma UNI EN 206-1**.

SETTORI DI IMPIEGO:

- Per **getti strutturali** (travi, pilastri, fondazioni, solai, ecc.);
- Come **malta di calcestruzzo**;
- Per la realizzazione di piccoli manufatti come tombini, cordoli, pozzetti ed in genere tutti quegli elementi di calcestruzzo da costruire in aree difficilmente raggiungibili con i tradizionali sistemi di getto.

PLUS PRODOTTO:

- Possibilità di realizzare strutture portanti;
- Prodotto di facile utilizzo e senza sprechi;
- Imballo da 25 kg in polietilene resistente all'umidità e facilmente movimentabile;
- Estremamente vantaggioso per cantieri di difficile accesso.

PREPARAZIONE PRODOTTO:

Miscelare tutto il contenuto del sacco di **Betoncino Carrarmato Fibrato** con **1.5 – 2.0 l/sac** di acqua pulita utilizzando un mescolatore meccanico (betoniera, mescolatore a coclea o equivalenti) per 3 min. La miscelazione è da considerarsi conclusa al raggiungimento di un impasto omogeneo. Non prolungare la miscelazione oltre 3 min. Si può anche impastare a mano purché l'impasto risulti omogeneo.

APPLICAZIONE:

In generale si consiglia di adottare le stesse precauzioni e le tecniche utilizzate per i normali calcestruzzi. Con temperature superiori a +30°C bisogna cercare di evitare la rapida evaporazione dell'acqua tenendo umida la superficie del getto o coprendola adeguatamente. Nel caso in cui si debbano eseguire getti di pavimentazioni, si consiglia di

BETONCINO CARRARMATO FIBRATO

BETONCINO
CALCESTRUZZO
PREDOSATO
FIBRATO



Scheda Tecnica rev. 02-2019

inserire dei giunti di dilatazione al massimo ogni 20 m² di superficie e attorno ad eventuali pilastri che dovessero attraversare la pavimentazione stessa. In caso di interruzione del getto, eseguire la ripresa entro 20 min.

CONFEZIONE E CONSUMI:

- **FIBM208SAC** – sacco da 25 kg su pallet da 60 pz (1500 kg);
- **Consumo come calcestruzzo:** 1 m³ equivale a c.a 86 sacchi da 25 kg.

AVVERTENZE:

- Applicare con temperature comprese tra +5°C e +35°C;
- Non applicare su supporti gelati o in fase di disgelo;
- Non aggiungere prodotti estranei, miscelare esclusivamente con acqua pulita;
- Per la realizzazione di getti a vista utilizzare Betoncino Carrarmato di un unico lotto di produzione (per avere un effetto cromatico uniforme);
- Rimossa la protezione in polietilene è indispensabile proteggere i sacchi dalla pioggia;
- Si conserva fino a 6 mesi in sacchi integri, chiusi, in un luogo fresco, asciutto e coperto, protetti dalla pioggia battente, dal gelo e dalla luce solare diretta;
- Non esporre al sole più di 30 giorni (il sacco si deteriora!);
- Per evitare differenze di tonalità si consiglia di usare malta di un unico lotto di produzione;
- Preparare sempre una quantità sufficiente di betoncino per finire la singola lavorazione.

CODICI EAN:



SCHEDA TECNICA:

**BETONCINO
CARRARMATO FIBRATO****BETONCINO
CALCESTRUZZO
PREDOSATO
FIBRATO****Scheda Tecnica** rev. 02-2019

Nome Commerciale	Betoncino Carrarmato Fibrato
Composizione	Cemento CEM II, Aggregato siliceo 0/14 mm, fibra strutturali, additivi specifici.

CARATTERISTICHE	
Massa Volumica	2350 kg/m ³
Classe di consistenza	S3, S4
Classe di esposizione	XC1, XC2, XC3, XD1
Classe di Resistenza a compressione	C 28/35
Resistenza a compressione a 3 gg	15 N/mm ²
Resistenza a compressione a 7 gg	29 N/mm ²
Resistenza a compressione a 28 gg	38 N/mm ²
Resistenza caratteristica Rck (a 28 gg)	35 N/mm²
Inizio presa	5 ore
Fine presa	7 ore
Rapporto a/c	≤ 0,55
Dimensione massima dell'aggregato	14 mm
Reazione al fuoco	A1
Sostanze pericolose	Vedi scheda sicurezza

N.B.: le caratteristiche prestazionali riportate si riferiscono a prove di laboratorio in condizioni normalizzare 20° C ± 2 e 55% u.r. I valori possono subire scostamenti in funzione delle condizioni reali del cantiere e relative modalità di messa in opera.

SOSTANZE PERICOLOSE:	
AMIANTO (D.M. 14/05/96 Art. 4 All. 4)	Assente
CROMO VI IDROSOLUBILE (D.M. 10/05/04)	< 2 ppm

La presente scheda tecnica è redatta in base alle nostre migliori conoscenze tecniche ed applicative attuali, ha valore puramente indicativo e non può essere considerata come garanzia del risultato finale delle lavorazioni ottenute dall'impiego del prodotto stesso. Non potendo intervenire direttamente sulle condizioni dei cantieri e sull'esecuzione dei lavori le nostre indicazioni hanno un carattere generale che non vincolano in alcun modo la Bacchi S.p.A. e non dispensano l'utilizzatore dalla propria responsabilità di provare personalmente i nostri prodotti per verificare che siano idonei o meno all'uso previsto assumendosi ogni responsabilità che possa derivare dall'uso. L'utilizzatore è inoltre tenuto a verificare che la presente Scheda Tecnica sia valida per la partita di prodotto di suo interesse e non sia superata in quanto sostituita da edizioni successive. Nel dubbio l'utilizzatore può contattare preventivamente il nostro Ufficio Tecnico.

La Bacchi S.p.A. si riserva il diritto di apportare modifiche tecniche di qualsiasi genere senza alcun preavviso. La presente revisione annulla e sostituisce ogni altra precedente.